



# NOVÝ CITROËN Ě-JUMPER FURGON

## PLECHOVÝ / PRESKLENÝ

1. 7. 2024 — CENNÍK — VYBAVENIE — TECHNICKÉ PARAMETRE

**PRIVILEGE BONUS**  
**-1 000 €** <sup>(1)</sup>

**8 ROKOV**  
**ASISTENIE** <sup>(2)</sup>

 **NABÍJACIA KARTA S KREDITOM 500 € S DPH ZDARMA** <sup>(3)</sup>

### Ě-JUMPER FURGON

| Model     | Celková hmotnosť verzie | Verzia | Objem nákladového priestoru | Kapacita batérie | Výkon          | Cenníková cena  |
|-----------|-------------------------|--------|-----------------------------|------------------|----------------|-----------------|
|           |                         |        |                             |                  |                | bez DPH         |
| PLECHOVÝ  | 35+                     | L3H2   | 13 m <sup>3</sup>           | 110 kW           | 205 kW / 280 k | <b>51 190 €</b> |
|           |                         | L3H3   | 15 m <sup>3</sup>           | 110 kW           | 205 kW / 280 k | <b>52 190 €</b> |
|           |                         | L4H2   | 15 m <sup>3</sup>           | 110 kW           | 205 kW / 280 k | <b>52 190 €</b> |
|           |                         | L4H3   | 17 m <sup>3</sup>           | 110 kW           | 205 kW / 280 k | <b>53 190 €</b> |
|           | 40+                     | L3H2   | 13 m <sup>3</sup>           | 110 kW           | 205 kW / 280 k | <b>52 190 €</b> |
|           |                         | L3H3   | 15 m <sup>3</sup>           | 110 kW           | 205 kW / 280 k | <b>53 190 €</b> |
|           |                         | L4H2   | 15 m <sup>3</sup>           | 110 kW           | 205 kW / 280 k | <b>53 190 €</b> |
|           |                         | L4H3   | 17 m <sup>3</sup>           | 110 kW           | 205 kW / 280 k | <b>54 190 €</b> |
| PRESKLENÝ | 35+                     | L3H2   | 13 m <sup>3</sup>           | 110 kW           | 205 kW / 280 k | <b>51 790 €</b> |
|           |                         | L4H2   | 15 m <sup>3</sup>           | 110 kW           | 205 kW / 280 k | <b>52 790 €</b> |
|           | 40+                     | L3H2   | 13 m <sup>3</sup>           | 110 kW           | 205 kW / 280 k | <b>52 790 €</b> |
|           |                         | L4H2   | 15 m <sup>3</sup>           | 110 kW           | 205 kW / 280 k | <b>53 790 €</b> |

**(1)** PRIVILEGE BONUS je v hodnote 1 000€ bez DPH. CITROËN PRIVILEGE BONUS je platný len v prípade financovania vozidla cez CITROËN FINANCIAL SERVICES. CITROËN FINANCIAL SERVICES je financovanie poskytované spoločnosťou ESSOX FINANCE, s. r. o. Ponuka financovania s využitím Privilege Bonusu Vám bude poskytnutá predajcom značky CITROËN **(2)** Viac informácií o registrácii a všeobecných zmluvných podmienkach nájdete na [www.citroen.sk](http://www.citroen.sk). **(3)** Pri kúpe elektrického vozidla dostanete nabíjaciu kartu ZSE Drive s kreditom 500 € s DPH.

# NOVÝ CITROËN Ě-JUMPER FURGON — PLECHOVÝ / PRESKLENÝ ŠTANDARDNÁ VÝBAVA

## FURGON

### BEZPEČNOSŤ

- > ESP + ABS + AFU + ASR
- > Asistent rozjazdu do kopca (Hill Assist)
- > Airbag vodiča a spolujazdca
- > Aktívny systém varovania pred neúmyselným opustením jazdného pruhu
- > Systém automatického núdzového brzdenia
- > Systém rozpoznania dopravného značenia (identifikácia najvyššej povolenej rýchlosti)
- > Systém upozornenia na prekážku v mŕtvom uhle vpravo
- > Coffee Break Alert – systém kontroly únavy vodiča (systém sledovania bdelosti vodiča)
- > Automatické uzamknutie vozidla po rozjazde
- > Variabilný posilňovač riadenia
- > Imobilizér
- > Monitorovanie tlaku v pneumatikách
- > Zvukové varovanie pre chodcov pri cúvaní
- > Zadný parkovací asistent
- > Zadná parkovacia kamera
- > Signalizácia nezapnutého bezpečnostného pásu vodiča
- > Elektronická parkovacia brzda
- > Predné hmlové svetlomety pre verzie 40+

### SEDADLÁ

- > Výškovo nastaviteľné sedadlo vodiča s laktovou a bedrovou opierkou
- > 2-miestna lavica spolujazdca
- > Látkové čalúnenie čierne Creppe Black Medium

### EXTERIÉR / DIZAJN

- > Predný a zadný nárazník nelakovaný - čierny plast
- > Pravé posuvné plechové bočné dvere pre Furgon plechový
- > Pravé posuvné presklené bočné dvere pre Furgon presklený
- > Zadné plechové dvojkřídlivé dvere otvárateľné v uhle 180° (pre Furgon plechový)
- > Presklené zadné křídlivé dvere otvárateľné v uhle 180° + vyhrievané okná zadných dverí (pre Furgon presklený)
- > Bočné presklenie (pre Furgon presklený)
- > Predný a zadný lem blatníka pre verzie 40+

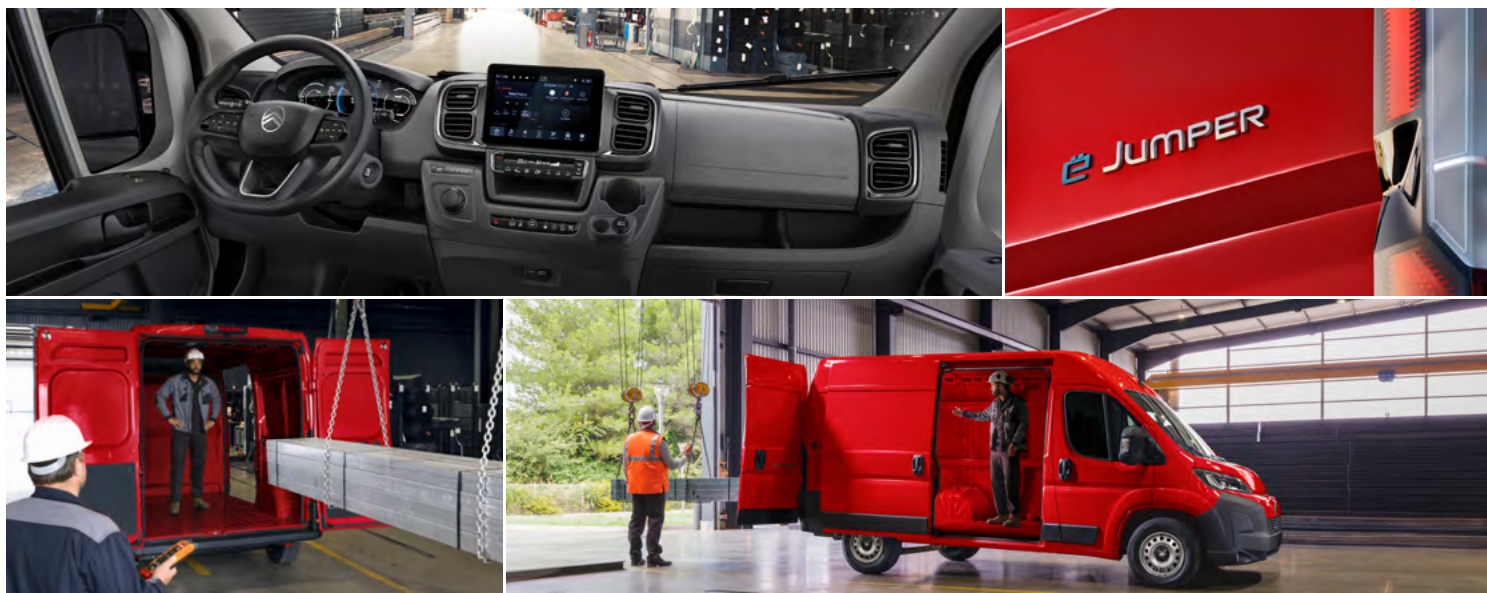
### KOMFORT

- > Automatická klimatizácia s klimatizovanou priehradkou spolujazdca
- > Elektrické ovládanie predných okien
- > Otvárateľné posuvné bočné okná v 2. rade (iba pre Furgon Presklený)
- > Elektricky ovládané a vyhrievané vonkajšie spätné zrkadlá
- > Elektricky ovládané, vyhrievané a sklopné vonkajšie spätné zrkadlá pre verzie 40+
- > Bezklúčové zamykanie a štartovanie vozidla
- > Centrálne zamykanie s diaľkovým ovládaním
- > Odkladacia schránka pred spolujazdcom
- > Odkladacia polica pod strechou pre verzie 40+
- > Palubný počítač
- > Digitálny 7" prístrojový panel
- > Navigácia s 10" farebným displejom
- > DAB audio systém s 10" farebným displejom, USB, Bluetooth, Android Auto, Apple carPlay
- > Multifunkčný volant: ovládanie audiosystému a tempomatu na volante
- > Osovo nastaviteľný volant

### TECHNIKA

- > Zadné pruženie jednolamelové
- > Digitálny tachograf pre verzie 40+
- > Tempomat s obmedzovačom rýchlosti
- > Obmedzovač rýchlosti do 90 km/h pre verzie 40+
- > Halogénové svetlomety s denným svietením
- > Osvetlenie kabíny
- > Zásuvka 12V
- > Pack Pestavba (pre Furgon presklený)
- > Obloženie nákladového priestoru do polovice výšky pre verzie L4
- > Zásuvka CCS Combo 2, nabíjanie striedavým (AC) alebo jednosmerným (DC) prúdom
- > Zabudovaná zosilnená palubná trojfázová nabíjačka (OBC) s výkonom 11 kW
- > Nabíjací kábel type 3 (pre Wallbox)
- > Plechová priečka za sedadlami
- > 16" ocelové disky s pneumatikami 215/75 R16C pre verzie 35+
- > 16" ocelové disky s pneumatikami 225/75 R16C pre verzie 40+
- > Sada na opravu defektu
- > Záruka 8 rokov na batériu alebo do najazdenia 160-tisíc kilometrov
- > Garantovaná pôvodná nabíjacia kapacita batérie na minimálne 70 %.

## INTERIÉR / NÁKLADOVÝ PRIESTOR



# NOVÝ CITROËN Ě-JUMPER FURGON — PLECHOVÝ / PRESKLENÝ VÝBAVA ZA PRÍPLATOK

|  | kód<br>opcie | FURGON<br>bez DPH |
|--|--------------|-------------------|
| <b>BEZPEČNOSŤ</b>  |              |                   |
| Presklená prepážka   | PX09         | 120 €             |
| Obvodový alarm + superuzamykanie (Pack Bezpečnosť)   | WC05         | 450 €             |
| <b>KOMFORT</b>   |              |                   |
| Uzamykatelná skrinka + držiak tabletu a dokumentov   | BF02         | 120 €             |
| Odkladacia polica nad čelným sklom (pre 40+ v sériovej výbave)   | JO01         | 120 €             |
| Digitálny tachograf (pre 40+ v sériovej výbave) viaže JO01   | HC09         | 830 €             |
| <b>SEDADLÁ</b>   |              |                   |
| Látkové čierne čalúnenie Creppe Black Medium   | BUFX         | •                 |
| Samostatné výškovo nastaviteľné sedadlo spolujazdca s lakťovou a bedrovou opierkou a nastaviteľným sklonom operadla + sedadlo vodiča s lakťovou a bedrovou opierkou        | WM08         | 120 €             |
| <b>Eat&amp;Work</b> dvojmiestne sedadlo spolujazdca (lavica pre spolujazdcov s lakťovou opierkou, praktický stolík s držiakmi na nápoje integrovaný do stredného sedadla). | WM21         | 230 €             |
| Vínové čalúnenie : nedá sa s WM08  | TJFZ         | 120 €             |
| Predpríprava pre bezpečnostné pásy v druhom rade sedadiel (nedá sa s poťahom TJFZ)   | K607         | 50 €              |
| <b>DVERE</b>   |              |                   |
| Pravé bočné dvere – presklené a posuvné (v sérii pre Furgon presklený)   | PC11         | 120 €             |
| Otváratelné posuvné bočné okná v 2. rade (iba pre Furgon presklený)  | VG02         | 180 €             |
| Otváranie zadných dverí 270°   | LL02         | 380 €             |
| Presklené zadné krídlové dvere + vyhrievané okná zadných dverí (v sérii pre Furgon presklený)  | PB04         | 300 €             |
| Tmavé zadné okná   | VD10         | 230 €             |
| <b>AUDIO</b>   |              |                   |
| DAB anténa autorádia integrovaná do zrkadla spolujazdca  | AT22         | 230 €             |
| Navigácia s 10" farebným displejom, Bluetooth, DAB autorádio, Mirror Screen (Android Auto / Apple carPlay) USB, ovládanie na volante                                       | ZJB2         | •                 |
| <b>EXTERIÉR</b>  |              |                   |
| Biela pastelová farba karosérie  | PRP0         | •                 |
| Metalická farba karosérie  | OMM0         | 750 €             |
| Pastelová farba karosérie Thunder Grey   | 2BP0         | 450 €             |
| Pastelová farba karosérie Expedition Grey  | 4KP0         | 450 €             |
| Špeciálna farba - dostupnosť si overte u vášho predajcu <sup>(1)</sup>   | OME0         | 1280 €            |
| <b>KOLESÁ</b>  |              |                   |
| Zosilnené pneumatiky 225/75 R16 (nedajú sa kombinovať s UF04)  | MI30         | 300 €             |
| Plnohodnotné rezervné ocelové koleso a zdvihák   | RS03         | 230 €             |
| <b>PACKETY</b>   |              |                   |
| <b>PACK VIDITEĽNOSŤ :</b>  |              |                   |
| > Svetelný a dažďový senzor (NB08)   |              |                   |
| > Predné svetlomety do hmly s prisvecovaním do zákrut (PR03)<br>(pre verzie 35+)   | J6MU         | 300 €             |
| <b>PACK VIDITEĽNOSŤ PLUS :</b>   |              |                   |
| > FULL LED predné svetlomety s LED denným svietením (LA05)   |              |                   |
| > Svetelný a dažďový senzor (NB08)   |              |                   |
| > Predné svetlomety do hmly s prisvecovaním do zákrut (PR03)<br>(pre verzie 35+)   | J6MV         | 830 €             |
| <b>PACK VIDITEĽNOSŤ PLUS N2 :</b>  |              |                   |
| > FULL LED predné svetlomety s LED denným svietením (LA05)   |              |                   |
| > Svetelný a dažďový senzor (NB08)<br>(pre verzie 40+)   | J6MW         | 750 €             |
| <b>PACK WINTER BEV :</b>   |              |                   |
| > Vyhrievané sedadlo vodiča (NA03)   |              |                   |
| > Vyhrievané čelné sklo (LW02)   | J6LV         | 530 €             |
| <b>PACK PRESTAVBA :</b>  |              |                   |
| > Elektrická príprava pre prestavby  |              |                   |
| > Zosilnená batéria 105Ah<br>(iba pre Furgon Plechový)   | J101         | 300 €             |

(1) Minimálny počet kusov je 7.

• v sérii / – nie je k dispozícii. Ceny sú uvedené bez DPH. Pre viac informácií kliknite na [www.citroen.sk](http://www.citroen.sk). **C Automobil Import, s. r. o.**, si vyhradzuje právo meniť cenu vozidiel, výbavu, prevedenie a technické parametre bez predchádzajúceho upozornenia a bez nároku na finančnú kompenzáciu.

# NOVÝ CITROËN Ě-JUMPER FURGON — PLECHOVÝ / PRESKLENÝ VÝBAVA ZA PRÍPLATOK

|   | kód<br>opcie | FURGON<br>bez DPH |
|---|--------------|-------------------|
| <b>PACK CITY PLUS :</b><br>> 360° parkovacie senzory (UB24)<br>> Digitálne vnútorné spätné zrkadlo (N201)<br>> Sledovanie mŕtveho uhla a detekcia vozidiel prichádzajúcich v priečnom smere zo zadu (AO03)<br>(pre verzie 35+)  | J6S4         | <b>1 350 €</b>    |
| <b>PACK CITY PLUS N2 :</b><br>> 360° parkovacie senzory (UB24)<br>> Digitálne vnútorné spätné zrkadlo (N201)<br>> Sledovanie mŕtveho uhla a detekcia vozidiel prichádzajúcich v priečnom smere zo zadu (AO07)<br>(pre verzie 40+)   | J6S5         | <b>1 200 €</b>    |
| <b>PACK PREMIUM CAB BEV 1 :</b><br>> 2X USB zásuvka (ZJB5)<br>> Bezdrôtové nabíjanie (E301)<br>> Chromované výduchy ventilácie (KL11)<br>> Kožený volant (VH04)<br>> Ochranný kryt pod prednými sedadlami (FO01)<br>> Centrálna schránka (ME00)   | J6NF         | <b>380 €</b>      |
| <b>PACK PREMIUM CAB BEV 2 :</b><br>> 2X USB zásuvka ( ZJB5)<br>> Bezdrôtové nabíjanie (E301)<br>> Chromované výduchy ventilácie (KL11)<br>> Kožený volant (VH04)<br>> Ochranný kryt pod prednými sedadlami (FO01)<br>> 230V zásuvka (ES11)  | J6NH         | <b>450 €</b>      |
| <b>PACK CARGO pre verzie L3 :</b><br>> Obloženie stien batožinového priestoru do polovičnej výšky (TK02)<br>> Zásuvka 12V v nákladovom priestore (ES02)<br>> Zadné dvere otvárateľné do uhla 270° (LL02)<br>> LED svetlo v nákladovom priestore (FC71)<br>> Madlá pre ľahký nástup pri bočných posuvných a zadných dverách (CR35) | J6CJ         | <b>750 €</b>      |
| <b>PACK CARGO pre verzie L4 :</b><br>> Zásuvka 12V v nákladovom priestore (ES02)<br>> Zadné dvere otvárateľné do uhla 270° (LL02)<br>> LED svetlo v nákladovom priestore (FC71)<br>> Madlá pre ľahký nástup pri bočných posuných a zadných dverách (CR35)   | J6LQ         | <b>600 €</b>      |
| <b>PACK EASY DRIVING :</b><br>> Svetelný a dažďový senzor (NB08)<br>> adaptívny tempomat od rýchlosti 30km/h (RG35)   | J6VK         | <b>600 €</b>      |
| <b>PACK EASY DRIVING LED :</b><br>> PACK EASY DRIVING (J6VK)<br>> FULL LED predné svetlomety s LED denným svietením (LA05)  | J6VL         | <b>1 130 €</b>    |
| <b>PACK EASY DRIVING CITY PLUS :</b><br>> PACK EASY DRIVING (J6VK)<br>> PACK CITY PLUS (J6S4)   | J6VM         | <b>1 650 €</b>    |
| <b>PACK EASY DRIVING CITY PLUS N2 :</b><br>> PACK EASY DRIVING (J6VK)<br>> PACK CITY PLUS N2 (J6S5)<br>(pre verzie 40+)   | J6VN         | <b>1 650 €</b>    |
| <b>PACK EASY DRIVING LED CITY PLUS :</b><br>> PACK EASY DRIVING LED (J6VL)<br>> PACK CITY PLUS (J6S4)<br>(pre verzie 35+)   | J6VP         | <b>2 250 €</b>    |
| <b>PACK EASY DRIVING LED CITY PLUS N2 :</b><br>> PACK EASY DRIVING LED (J6VL)<br>> PACK CITY PLUS N2 (J6S5)<br>(pre verzie 40+)   | J6VQ         | <b>2 250 €</b>    |
| <b>PACK AUTONÓMNA JAZDA BEV :</b><br>> adaptívny tempomat STOP&GO a asistent pre jazdu v kolóne (I401)<br>> PACK PREMIUM CAB BEV 2 (J6NH)<br>> PACK VIDITEĽNOSŤ (J6MU)  | J6UR         | <b>1 350 €</b>    |
| <b>PACK AUTONÓMNA JAZDA BEV + FULL LED :</b><br>> PACK AUTONÓMNA JAZDA BEV (J6UR)<br>> FULL LED PREDNÉ SVETLOMETY (J6NV)  | J6UT         | <b>1 800 €</b>    |
| <b>PACK AUTONÓMNA JAZDA BEV + CITY PLUS :</b><br>> adaptívny tempomat STOP&GO a asistent pre jazdu v kolóne (I401)<br>> PACK PREMIUM CAB BEV 2 (J6NH)<br>> PACK VIDITEĽNOSŤ (J6MU)<br>> PACK CITY PLUS (J6S4)   | J6UZ         | <b>2 480 €</b>    |

• v sérii / — nie je k dispozícii.

Ceny sú uvedené bez DPH. Pre viac informácií kliknite na [www.citroen.sk](http://www.citroen.sk). **C Automobil Import, s. r. o.**, si vyhradzuje právo meniť cenu vozidiel, výbavu, prevedenie a technické parametre bez predchádzajúceho upozornenia a bez nároku na finančnú kompenzáciu.

# NOVÝ CITROËN Ě-JUMPER FURGON — PLECHOVÝ / PRESKLENÝ VÝBAVA ZA PRÍPLATOK

|  | kód<br>opcie | FURGON<br>bez DPH |
|--|--------------|-------------------|
| <b>PACK AUTONÓMNA JAZDA BEV N2 + CITY PLUS + FULL LED :</b><br>> adaptívny tempomat STOP&GO a asistent pre jazdu v kolóne (I401)<br>> PACK PREMIUM CAB BEV 2 (J6NH)<br>> PACK VIDITEĽNOSŤ (J6MU)<br>> PACK CITY PLUS EU N2 (J6S5)                          | J6V4         | <b>3 000 €</b>    |
| <b>PACK AUTONÓMNA JAZDA BEV + CITY PLUS :</b><br>> adaptívny tempomat STOP&GO a asistent pre jazdu v kolóne (I401)<br>> PACK PREMIUM CAB BEV 2 (J6NH)<br>> PACK VIDITEĽNOSŤ (J6MU)<br>> PACK CITY PLUS (J6S4)<br>(pre verzie 40+)                          | J6V2         | <b>2 480 €</b>    |
| <b>PACK AUTONÓMNA JAZDA BEV N2 + CITY PLUS + FULL LED :</b><br>> adaptívny tempomat STOP&GO a asistent pre jazdu v kolóne (I401)<br>> PACK PREMIUM CAB BEV 2 (J6NH)<br>> PACK VIDITEĽNOSŤ (J6MU)<br>> PACK CITY PLUS EU N2 (J6S5)<br>(pre verzie 40+)      | J6V6         | <b>3 000 €</b>    |
| <b>PACK STYLE VIDITEĽNOSŤ :</b><br>> PACK VIDITEĽNOSŤ PLUS (J6MV)<br>> predný a zadný nárazník vo farbe karosérie (UXAC)<br>> stredná časť predného nárazníka v prevedení BLACK (UXAC)<br>> 16" zliatinové kolesá Diamond BLACK (ZIBB)<br>(pre verzie 35+) | J6VV         | <b>1 650 €</b>    |
| <b>PACK STYLE VIDITEĽNOSŤ CITY PLUS :</b><br>> PACK STYLE VIDITEĽNOSŤ (J6VV)<br>> PACK CITY PLUS (J6S4)<br>(pre verzie 35+)  | J6VY         | <b>2 550 €</b>    |
| <b>PACK VIDITEĽNOSŤ CITY PLUS :</b><br>> PACK CITY PLUS (J6S4)<br>> PACK VIDITEĽNOSŤ (J6MU)<br>(pre verzie 35+)  | J6W1         | <b>1 650 €</b>    |
| <b>PACK VIDITEĽNOSŤ CITY PLUS LED :</b><br>> PACK CITY PLUS (J6S5)<br>> PACK VIDITEĽNOSŤ PLUS (J6MV)<br>(pre verzie 35+)   | J6W3         | <b>2 250 €</b>    |
| <b>PACK VIDITEĽNOSŤ CITY PLUS N2 :</b><br>> PACK CITY PLUS (J6S4)<br>> PACK VIDITEĽNOSŤ (J6MU)<br>(pre verzie 40+)   | J6W2         | <b>1 650 €</b>    |
| <b>PACK VIDITEĽNOSŤ CITY PLUS LED N2 :</b><br>> PACK CITY PLUS (J6S4)<br>> PACK VIDITEĽNOSŤ PLUS N2 (J6MW)<br>(pre verzie 40+)   | J6W4         | <b>2 250 €</b>    |
| <b>SERVISNÉ KONTRAKTY</b>  |              |                   |
| Predĺžená zmluvná záruka 36 mesiacov / 50 000 km   |              | <b>278 €</b>      |
| Pravidelné prehliadky 36mesiacov / 50 000 km   |              | <b>439 €</b>      |
| Pravidelné prehliadky + predĺžená záruka 36 mesiacov/50 000 km   |              | <b>747 €</b>      |
| Servisná zmluva 36 mesiacov / 60 000 km  |              | <b>990 €</b>      |

• v sérii / — nie je k dispozícii.

Ceny sú uvedené bez DPH. Pre viac informácií kliknite na [www.citroen.sk](http://www.citroen.sk). **C Automobil Import, s. r. o.**, si vyhradzuje právo meniť cenu vozidiel, výbavu, prevedenie a technické parametre bez predchádzajúceho upozornenia a bez nároku na finančnú kompenzáciu.

# NOVÝ CITROËN Ě-JUMPER

## ORIGINÁLNE PRÍSLUŠENSTVO CITROËN

### NABÍJANIE

Nový CITROËN Ě-JUMPER je vybavený trojfázovou nabíjačkou s výkonom až 11 kW a vďaka zásuvke CCS – Type 2 ho môžete nabíjať doma striedavým prúdom (AC 230V alebo 380V). Navyše máte možnosť mimoriadne rýchleho nabitia jednosmerným prúdom (DC) na rýchlonabíjacej stanici až do maximálneho výkonu 150 kW. Nabitie z 0 na 80 % tak dosiahnete už za 55 minút. Proces nabíjania je optimalizovaný aj vďaka účinným a dokonale premysleným systémom termomanagementu, ktorý podľa aktuálnej potreby dokáže chlaďiť, ale aj zohrievať batériu. Ponuka WallBoxov a nabíjacích káblov je skutočne široká a vy si určite vyberiete presne to, čo potrebujete.



1



2



3



4



- 1 - eProWallbox, nabíjacia stanica 3-fázová, 32 A, 22 kW
- 2 - Súprava s nabíjacou jednotkou pre zapojenie do viacerých druhov elektrickej siete (230 V / 400 V / WallBox) – 98 460 314 80
- 3 - Kábel režimu 3 pre pripojenie do nabíjacej stanice (domáceho WallBoxu alebo verejnej stanice)
- 4 - Štandardný kábel pre zapojenie do domácej 230 V zásuvky – 98 505 251 80
- 5 - Taška na nabíjacie káble – 98 412 134 80



5

### NABÍJACIE KÁBLE

K dispozícii je celá škála nabíjacích káblov – stačí len vybrať ten, ktorý vám bude vyhovovať najviac. Vozidlo je štandardne vybavené zabudovanou trojfázovou palubnou nabíjačkou s výkonom 11 kW, ktorá umožňuje naplno využiť potenciál trojfázovej rozvodnej siete. Nabíjanie je jednoduché – **skúste to sami!**

# NOVÝ CITROËN Ě-JUMPER

## ORIGINÁLNE PRÍSLUŠENSTVO CITROËN

### WALLBOXY — DOMÁCE NABÍJACIE STANICE

|   | kód           | AKCIOVÁ CENA      |
|---|---------------|-------------------|
| <b>WallBox, 5 m fixný kábel</b> – 1 fáza – 16 A – nabíjací výkon 3,7 kW     | 98 356 625 80 | <b>657,40 €</b>   |
| <b>WallBox, 5 m fixný kábel</b> – 1 fáza – 32 A – nabíjací výkon 7,4 kW     | 98 479 976 80 | <b>683,96 €</b>   |
| <b>eProWallBox MOVE, bez kábla</b> – 1–3 fázy – 32 A – nabíjací výkon 22 kW | 98 570 129 80 | <b>898,21 €</b>   |
| <b>eProWallBox, bez kábla</b> – 1–3 fázy – 32 A – nabíjací výkon 22 kW      | 98 561 083 80 | <b>1 205,44 €</b> |

Zariadenie vyžaduje odbornú montáž vyškoleným elektrikárom pre tento typ inštalácií.

### NABÍJACIE KÁBLE

|  | kód           | AKCIOVÁ CENA      |
|--|---------------|-------------------|
| <b>Kábel režimu 2, typ EF, 1 fáza, 8 A, 6 metrov</b><br>pre pripojenie do domácej zásuvky (230V)   | 98 505 251 80 | <b>419,96 €</b>   |
| <b>Zosilnený kábel režimu 2, typ EF, 1 fáza, 14 A, 3,6 kW, 6 metrov</b><br>pre pripojenie do domácej 230V zásuvky<br>(plný výkon iba po pripojení do Green Up zásuvky)                       | 98 500 243 80 | <b>474,36 €</b>   |
| <b>Kábel režimu 3, 1 fáza, 7,4 kW, 32 A, 6 metrov</b><br>pre pripojenie do nabíjacej stanice (domácej alebo verejnej)  | 98 446 811 80 | <b>420,52 €</b>   |
| <b>Kábel režimu 3, 3 fázy, 11 kW, 3 x 16A, 6 metrov</b><br>pre pripojenie do nabíjacej stanice (domácej alebo verejnej)  | 98 446 813 80 | <b>420,52 €</b>   |
| <b>Kábel režimu 3, 3 fázy, 22 kW, 3 x 32A, 7 metrov</b><br>pre pripojenie do nabíjacej stanice (domácej alebo verejnej)  | 98 446 814 80 | <b>477,65 €</b>   |
| <b>Kábel režimu 2 – Univerzálny</b><br>Súprava s nabíjacou jednotkou IC-CPD, max. 22 kW, konektor typu 2 pre vozidlo a 3 adaptéry pre pripojenie k elektrickej sieti (Typ 2+CEE16/3p+CEE7/7) | 98 460 314 80 | <b>1 300,00 €</b> |
| <b>Taška na nabíjacie káble univerzálna</b>  | 98 412 134 80 | <b>60,00 €</b>    |

Ceny na zákazníka € s DPH.

# NOVÝ CITROËN Ě-JUMPER FURGON — PLECHOVÝ / PRESKLENÝ

## TECHNICKÉ PARAMETRE

### ELEKTROMOBILITA

| KAPACITA BATÉRIE  |   |                |                |                | 110 kWh                                 |           |           |           |
|---|---|----------------|----------------|----------------|---|-----------|-----------|-----------|
| Celková hmotnosť verzie   |   |                |                |                |   |           |           |           |
| Verzia  | 35+                                     |                |                |                | 40+                                     |           |           |           |
|   | L3H2                                    | L3H3           | L4H2           | L4H3           | L3H2                                    | L3H3      | L4H2      | L4H3      |
| Typ akumulátora   | Lithium-ion                             |                |                |                | Lithium-ion                             |           |           |           |
| Prevodovka  | automatická s pevným prevodovým stupňom |                |                |                | automatická s pevným prevodovým stupňom |           |           |           |
| Výkon motora (kW/k)   | 205 (280)                               | 205 (280)      | 205 (280)      | 205 (280)      | 205 (280)                               | 205 (280) | 205 (280) | 205 (280) |
| Točivý moment (Nm)  | 410                                     | 410            | 410            | 410            | 410                                     | 410       | 410       | 410       |
| Maximálna rýchlosť v režime Eco / Normal / Power (km/h)<br>(Obmedzovač rýchlosti do 90 km/h pre 40+)              | 90 / 130 / 130                          | 90 / 130 / 130 | 90 / 130 / 130 | 90 / 130 / 130 | 90                                      | 90        | 90        | 90        |
| Dobíjanie striedavým prúdom (AC) zo 11 kW Wall-boxu (hodín)   | 11:45                                   | 11:45          | 11:45          | 11:45          | 11:45                                   | 11:45     | 11:45     | 11:45     |
| Dobíjanie jednosmerným (DC) prúdom z rýchlonabíjacej stanice na 80 % kapacity s využitím 50 kW nabíjačky (hodín)  | 1:55                                    | 1:55           | 1:55           | 1:55           | 1:55                                    | 1:55      | 1:55      | 1:55      |
| Dobíjanie jednosmerným (DC) prúdom z rýchlonabíjacej stanice na 80 % kapacity s využitím 150 kW nabíjačky (hodín) | 0:55                                    | 0:55           | 0:55           | 0:55           | 0:55                                    | 0:55      | 0:55      | 0:55      |

### DOJAZD / SPOTREBA / EMISIE

| KAPACITA BATÉRIE                              |             |      |      |      | 110 kWh     |      |      |      |
|---|-------------|------|------|------|-------------|------|------|------|
| Celková hmotnosť verzie                       |             |      |      |      |             |      |      |      |
| Verzia  | 35+         |      |      |      | 40+         |      |      |      |
|   | L3H2        | L3H3 | L4H2 | L4H3 | L3H2        | L3H3 | L4H2 | L4H3 |
| <b>Kombinovaný dojazd WLTP (km)</b>           | 378         | 358  | 376  | 356  | 424         | 409  | 422  | 406  |
| <b>Kombinovaná spotreba WLTP (kWh/100 km)</b> | 29,4 – 31,2 |      |      |      | 26,2 – 27,3 |      |      |      |
| <b>Emisie CO<sub>2</sub></b>                  | 0           | 0    | 0    | 0    | 0           | 0    | 0    | 0    |

### OBJEM (m<sup>3</sup>)

| KAPACITA BATÉRIE            |      |      |      |      | 110 kWh |      |      |      |
|-----------------------------|------|------|------|------|---------|------|------|------|
| Celková hmotnosť verzie     |      |      |      |      |         |      |      |      |
| Verzia                      | 35+  |      |      |      | 40+     |      |      |      |
|                             | L3H2 | L3H3 | L4H2 | L4H3 | L3H2    | L3H3 | L4H2 | L4H3 |
| Objem nákladového priestoru | 13   | 15   | 15   | 17   | 13      | 15   | 15   | 17   |

### ROZMERY (mm)

| KAPACITA BATÉRIE                 |               |               |               |               | 110 kWh       |               |               |               |
|----------------------------------|---------------|---------------|---------------|---------------|---------------|---------------|---------------|---------------|
| Celková hmotnosť verzie          |               |               |               |               |               |               |               |               |
| Verzia                           | 35+           |               |               |               | 40+           |               |               |               |
|                                  | L3H2          | L3H3          | L4H2          | L4H3          | L3H2          | L3H3          | L4H2          | L4H3          |
| Celková dĺžka                    | 5 998         | 5 998         | 6 363         | 6 363         | 5 998         | 5 998         | 6 363         | 6 363         |
| Celková šírka bez / so zrkadlami | 2050 / 2690   | 2050 / 2690   | 2050 / 2690   | 2050 / 2690   | 2050 / 2690   | 2050 / 2690   | 2050 / 2690   | 2050 / 2690   |
| Celková výška                    | 2 524         | 2 764         | 2 524         | 2 764         | 2 524         | 2 764         | 2 524         | 2 764         |
| Rázvor                           | 4 035         | 4 035         | 4 035         | 4 035         | 4 035         | 4 035         | 4 035         | 4 035         |
| Rozchod vpred / vzadu            | 1 810 / 1 790 | 1 810 / 1 790 | 1 810 / 1 790 | 1 810 / 1 790 | 1 810 / 1 790 | 1 810 / 1 790 | 1 810 / 1 790 | 1 810 / 1 790 |
| Previs vpred / vzadu             | 948 / 1 015   | 948 / 1 015   | 948 / 1 380   | 948 / 1 380   | 948 / 1 015   | 948 / 1 015   | 948 / 1 380   | 948 / 1 380   |
| Výška hrany náklad. priestoru    | 535           | 535           | 535           | 535           | 535           | 535           | 535           | 535           |
| Dĺžka podlahy náklad. priestoru  | 3 705         | 3 705         | 4 070         | 4 070         | 3 705         | 3 705         | 4 070         | 4 070         |
| Užitočná šírka medzi podbehmi    | 1 422         | 1 422         | 1 422         | 1 422         | 1 422         | 1 422         | 1 422         | 1 422         |
| Užitočná šírka nad podbehmi      | 1 870         | 1 870         | 1 870         | 1 870         | 1 870         | 1 870         | 1 870         | 1 870         |
| Užitočná výška – meraný stred    | 1 932         | 2 172         | 1 932         | 2 172         | 1 932         | 2 172         | 1 932         | 2 172         |
| Šírka bočných posuvných dverí    | 1 250         | 1 250         | 1 250         | 1 250         | 1 250         | 1 250         | 1 250         | 1 250         |
| Výška bočných posuvných dverí    | 1 755         | 1 755         | 1 755         | 1 755         | 1 755         | 1 755         | 1 755         | 1 755         |
| Šírka zadných dverí              | 1 562         | 1 562         | 1 562         | 1 562         | 1 562         | 1 562         | 1 562         | 1 562         |
| Výška zadných dverí              | 1 790         | 2 030         | 1 790         | 2 030         | 1 790         | 2 030         | 1 790         | 2 030         |

Technické parametre sú informatívne a môžu sa meniť v závislosti od výbavy a modelu.

**Doba nabíjania:** meranie sa vykonáva na základe optimálnej teploty a podmienok batérie.

Ide o normovanú spotrebu, reálna sa môže líšiť v závislosti od charakteru jazdy.

Predbežné údaje budú doplnené po homologizácii.



# NOVÝ CITROËN Ě-JUMPER FURGON — PLECHOVÝ / PRESKLENÝ

## TECHNICKÉ PARAMETRE

### HMOTNOSTI (v kg)

| KAPACITA BATÉRIE                     | 110 kWh |       |       |       |       |       |       |       |
|--------------------------------------|---------|-------|-------|-------|-------|-------|-------|-------|
|                                      | 35+     |       |       |       | 40+   |       |       |       |
| Celková hmotnosť verzie              |         |       |       |       |       |       |       |       |
| Verzia                               | L3H2    | L3H3  | L4H2  | L4H3  | L3H2  | L3H3  | L4H2  | L4H3  |
| Prevádzková hmotnosť                 | 2 790   | 2 815 | 2 835 | 2 865 | 2 790 | 2 815 | 2 835 | 2 865 |
| Užitočná hmotnosť                    | 710     | 685   | 665   | 635   | 1 460 | 1 435 | 1 415 | 1 385 |
| Celková hmotnosť                     | 3 500   | 3 500 | 3 500 | 3 500 | 4 250 | 4 250 | 4 250 | 4 250 |
| Celková hmotnosť brzdeného prívesu   | 2 400   | 2 400 | 2 400 | 2 400 | 2 400 | 2 400 | 2 400 | 2 400 |
| Celková hmotnosť nebrzdeného prívesu | 750     | 750   | 750   | 750   | 750   | 750   | 750   | 750   |
| Celková hmotnosť jazdnej súpravy     | 5 500   | 5 500 | 5 500 | 5 500 | 5 500 | 5 500 | 5 500 | 5 500 |

# NOVÝ CITROËN Ě-JUMPER FURGON — PLECHOVÝ / PRESKLENÝ

## TECHNICKÉ PARAMETRE

### ROZMERY (v mm)



**L3H2**



**L3H3**



**L4H2**



**L4H3**

